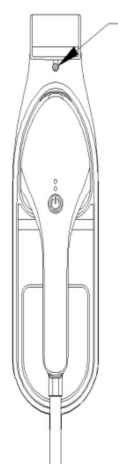


ΙΕΓΚΑΤΑΣΤΑΣΗ ΠΡΙΝ ΤΗ ΧΡΗΣΗ

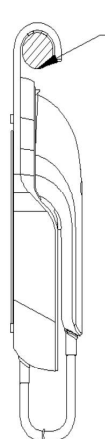
1 Τοποθετήστε τη βάση οριζόντια στο τραπέζι (βλ. Σχήμα 1), η βάση μπορεί επίσης να στερεωθεί στον τοίχο με βίδα ή να κρεμαστεί απευθείας στη ράβδο ρούχων (βλ. Σχήμα 2).



Εικ 1



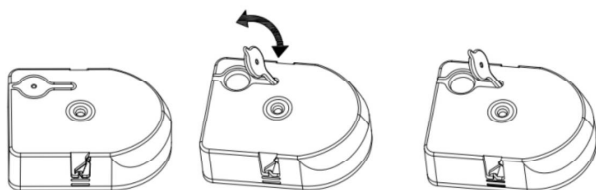
Hook



Clothes rod

Εικ. 2

Σηκώστε το σίδερο, πιέστε το μεσαίο τμήμα της δεξαμενής νερού, η δεξαμενή νερού θα εμφανιστεί αυτόματα. Τραβήξτε τη στεγανοποίηση στο πίσω μέρος της δεξαμενής νερού και εγχύστε απεσταγμένο νερό μέχρι να γεμίσει και, στη συνέχεια, συναρμολογήστε τη στεγανοποίηση της δεξαμενής νερού (Εικόνα 3) και τοποθετήστε τη δεξαμενή νερού στη βάση (βλ. Εικόνα 4)

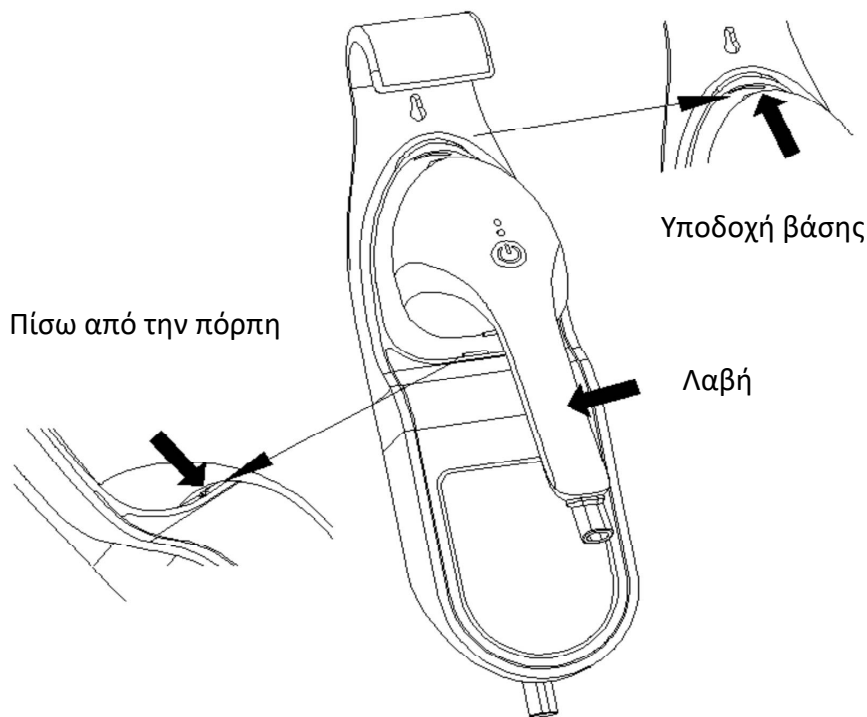


Εικ.3



Εικ. 4

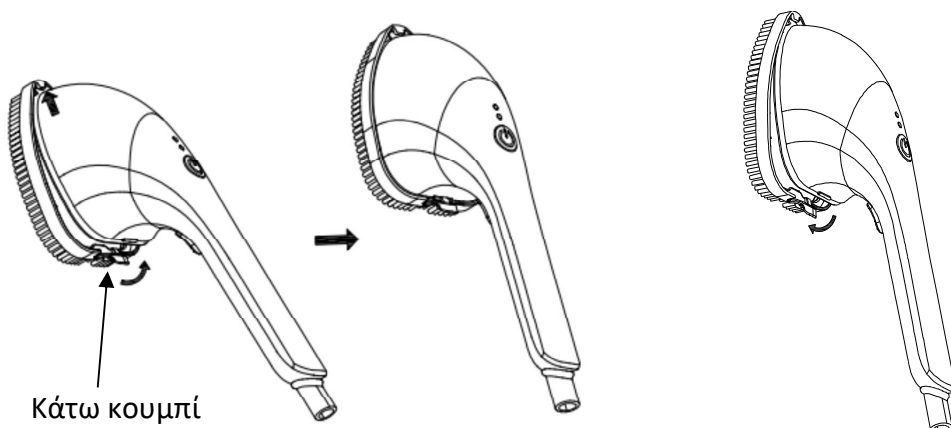
1 Τοποθετήστε το σίδερο στη βάση: Το προεξέχον τμήμα στο μπροστινό μέρος του σιδήρου πρέπει να είναι εισάγεται στην υποδοχή βάσης. Στη συνέχεια πιέστε κάθετα τη λαβή του σιδήρου, πιέστε το σίδερο στη βάση. Έτσι το σίδερο στερεώνεται εντελώς από τη βάση και δεν θα πέσει αυτόματα (βλ. Σχήμα 5)



εικ.5

Μέθοδος εγκατάστασης και αφαίρεσης βούρτσας

1 Εισαγάγετε τη βούρτσα στο σίδερο προς την υποδεικνυόμενη κατεύθυνση και πιέστε απαλά το κάτω κουμπί της βούρτσας έως ότου ακούσετε ένα "κλικ" (βλ. Εικόνα 6).

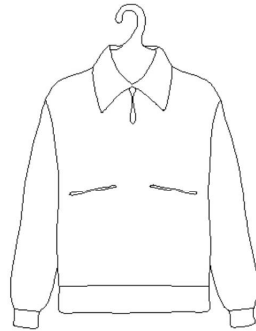


Εικ. 6 Εικ. 7

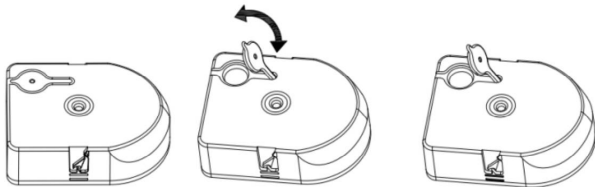
2 Κρατήστε το σίδερο, πατήστε το κουμπί στο κάτω μέρος της βούρτσας και αφαιρέστε το (βλ. Εικόνα 7)

ΟΔΗΓΙΕΣ ΧΡΗΣΗΣ

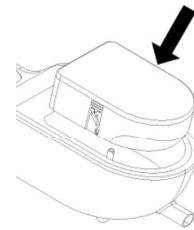
- 1 Επιλέξτε τη μέθοδο που χρειάζεστε (Τοποθετήστε τη βάση οριζόντια στο τραπέζι, στερεωμένη στον τοίχο με βίδα ή κρεμάστε απευθείας στη ράβδο ρούχων)
- 2 Τοποθετήστε τα ρούχα που θα σιδερώσετε.




- 3 Σηκώστε το σίδερο, πιέστε τη μέση της δεξαμενής νερού, η δεξαμενή νερού θα αναδυθεί αυτόματα. Τραβήξτε τη στεγανοποίηση στο πίσω μέρος της δεξαμενής νερού και εγχύστε απεσταγμένο νερό μέχρι να γεμίσει και, στη συνέχεια, συναρμολογήστε τη στεγανοποίηση της δεξαμενής νερού (Εικόνα 3) και τοποθετήστε τη δεξαμενή νερού στη βάση (βλ. Εικόνα 4)





ΕΙΚ. 3



ΕΙΚ. 4

- 4 Συνδέστε το βύσμα σε γειωμένη πρίζα, πατήστε  το ανοιχτό κόκκινο φως, ταυτόχρονα η συσκευή εκπέμπει έναν μακρύ ήχο "D", η συσκευή δεν θερμαίνεται.

- 5 Πατήστε το κουμπί σιδήρου  μία φορά για να μπείτε στο 1ο επίπεδο, η ενδεικτική λυχνία είναι μπλε. Την ίδια στιγμή τη συσκευή εκπέμπει έναν ήχο "D". Εάν η θερμοκρασία δεν φτάσει την καθορισμένη τιμή, η ενδεικτική λυχνία 1ου επιπέδου αναβοσβήνει. Όταν η θέρμανση φτάσει την καθορισμένη θερμοκρασία, η ενδεικτική λυχνία 1ου επιπέδου παραμένει μπλε και σταθερή (δεν θα αναβοσβήνει), μπορείτε να αρχίσετε να χρησιμοποιείτε.

6. Πατήστε το κουμπί σιδήρου  και πάλι για να μπείτε στο 2ο επίπεδο, η φωτεινή ένδειξη είναι μπλε. Την ίδια στιγμή

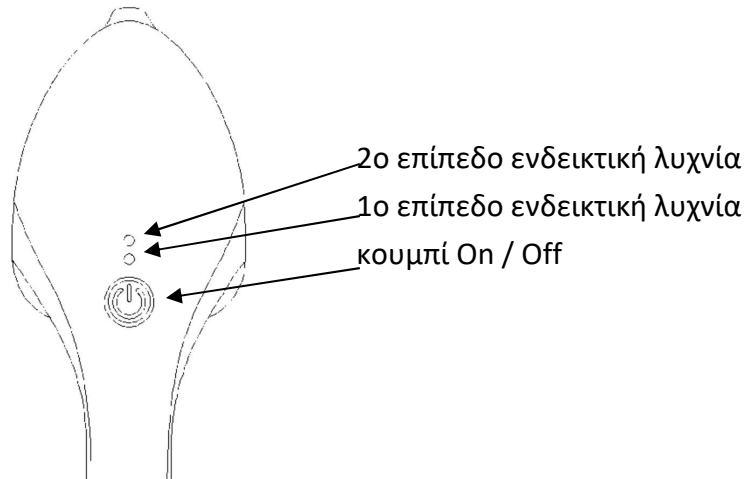
η συσκευή εκπέμπει έναν ήχο "D". Εάν η θερμοκρασία δεν φτάσει την καθορισμένη τιμή, η ενδεικτική λυχνία 2ου επιπέδου αναβοσβήνει. Όταν η θέρμανση φτάσει στην καθορισμένη θερμοκρασία, η ενδεικτική λυχνία 2ου επιπέδου παραμένει μπλε και σταθερή (δεν θα αναβοσβήνει), μπορείτε να ξεκινήσετε τη χρήση.

7 Μετά από αυτό, πατήστε το σίδερο



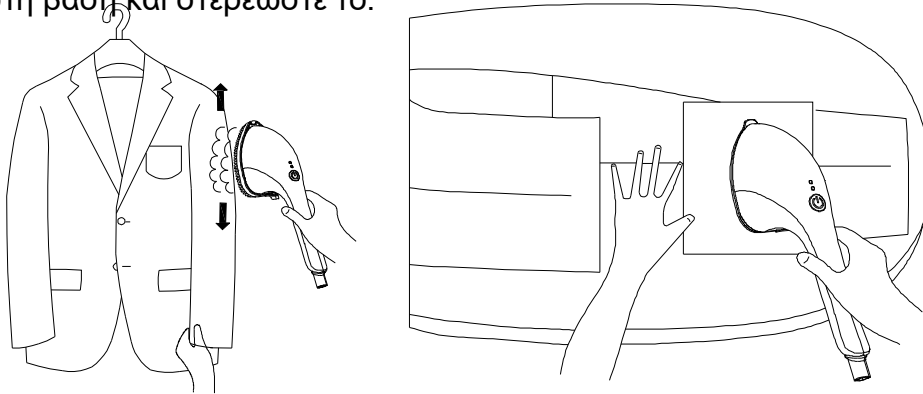
για άλλη μια φορά, η τροφοδοσία θα απενεργοποιηθεί. Η ένδειξη κουμπιού ανάβει

(κόκκινο φως) και ο ήχος "D" θα κάνει ένα μακρύ μπιπ και η συσκευή δεν θα θερμανθεί.



Ξεκινήστε το σιδέρωμα

- 1 κρεμάστε τα ρούχα στη ράβδο ρούχων ή τοποθετήστε τη βάση οριζόντια στο τραπέζι.
- 2 Κρατήστε τη λαβή σιδήρου και κρατήστε τον ατμό κατακόρυφο. Αποφύγετε το σίδερο ατμού να πλησιάζει οποιονδήποτε
- 3 Βάλτε το σίδερο κοντά στα ρούχα, στη συνέχεια τυλίξτε προς τα πάνω και προς τα κάτω τα ρούχα ή αριστερά και δεξιά στο σίδερο.
- 4 Για το σίδερο που δεν χρειάζεται να λειτουργεί, βεβαιωθείτε ότι έχετε απενεργοποιήσει την τροφοδοσία και αποσυνδέστε το καλώδιο τροφοδοσίας. Τοποθετήστε το σίδερο πίσω στη βάση και στερεώστε το.



Επιλέξτε ατμό

Πατήστε το κουμπί ατμού για να παραγάγετε τον ατμό, μπορεί να διεισδύσει στο ύφασμα και να εξομαλύνει τις πιο δύσκολες πτυχές.

Αφού πατήσετε το κουμπί on / off, πατήστε ξανά το 1ο ή 2ο επίπεδο και περιμένετε την ένδειξη 1ου ή 2ου επιπέδου

το φως δεν αναβοσβήνει πλέον. Αφού πατήσετε το κουμπί ατμού, θα ακούσετε τον ήχο κύλισης της δεξαμενής νερού. Μετά από λίγα δευτερόλεπτα, ο ατμός θα εξαχθεί. Σταματήστε να πατάτε το κουμπί ατμού, το στέλεχος θα βγει έξω. Όταν πατηθεί το πρώτο, περιμένετε λίγα δευτερόλεπτα πριν πατήσετε ξανά.

Σημείωση: Το επίπεδο 1 είναι λιγότερο ατμός, το επίπεδο 2 είναι περισσότερο ατμός.